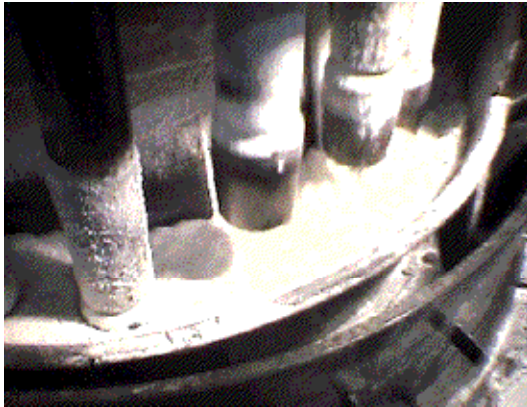




株式会社 ミルズカトウ

住所：〒 512-8041
 四日市市山分町 580 番地
 TEL：059-365-0502
 FAX：059-365-0599
 e-mail：kato@578m.com
 会社設立：平成5年12月
 （創業昭和23年4月）
 営業時間 / 8：00～17：00
 定休日 / 日曜日・祝祭日



胴搗粉碎機

会社概要

株式会社ミルズカトウは、米粉・上用粉・餅粉・寒梅粉・
 かるかん粉の製造メーカーです。
 主に、和菓子店・スナック菓子製造メーカーへ、直接又は
 問屋様を通して提供しております。
 また、米穀販売の登録小売り業者として、信頼できる餅
 米・うるち米の販売を目指しております。

昔この地方は、『伊勢の国』と呼ばれていたところから
 『伊勢エビ』をトレードマークに『加藤穀粉』という社名
 で、昭和23年に創業。
 平成5年に株式会社を設立し、『ひきうす、製粉機、製粉
 所』という意味の『mill』とひっかけて、『株式会社
 ミルズカトウ』に社名を変更。ロゴマークは、その英単語
 と弊社の自慢の胴搗粉碎機（うすの中での杵による製粉）
 をイメージしています。



米粉



餅粉



上用粉



寒梅粉



餅粉 白玉粉



道明寺 上新粉

国産の原料で昔ながらの製法にこだわりを持って製造している弊社製品をお試ください。

一般家庭向けにも、プロの和菓子屋さんと同じ製品を極力無駄を省いて小袋で提供いたします。

洋菓子 米粉 新発売!!

洋菓子にも、パンにも、使用できます。

洋菓子用の米粉 『稲穂ゴールド』 20Kg・10Kg・1Kg・500g・300g

三重県産のお米を原料にした気流粉碎の米粉100%の商品

ホームベーカリーで作る食パン1斤用の使い切りタイプ

気流粉碎の米粉とグルテンをセット 『稲穂GS(グルテンセット)』 250g

小麦ゼロパン用(グルテンフリー・アレルギー物質ゼロ) 『稲穂ミックス』 300g

ご不明な点が有りましたら、上記までご連絡下さい。